



HELLAND NIVÅKONTROLL

Ha kontroll på innhold i siloen.



Det er flere grunner til å ha kontroll på nivået i siloen:

- nivåregistrering
- info til bulksjåfør ved fylling
- info til förleverandør
- forutsigbar bestilling
- logg og trender på forbruk

Vi har flere løsninger for å ha kontroll på nivået etter behov:

Helland Lasersensor

Lett installasjon og full oversikt.

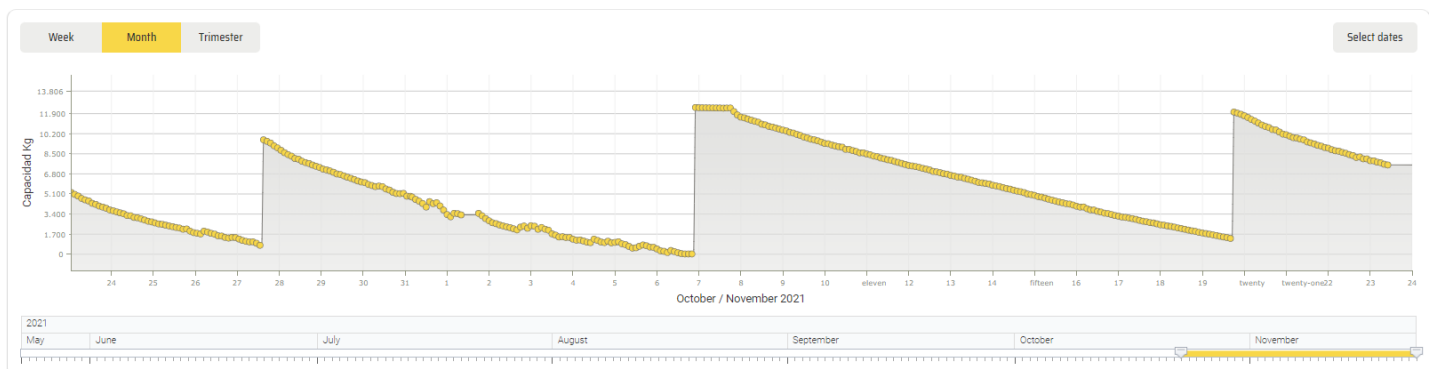
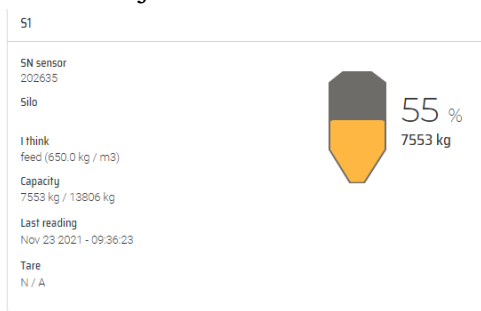
Trådløs lasersensor hvor du hele tiden full oversikt over innhold i siloene:

- **Innhold i kilo**
- **Logg for nivå siste mnd**
- **Oversikt på pc / mobil**
- **Kart med oversikt lokasjoner og nivå**
- **Optimalisere bestilling / transport.**
- **Få alarm ved lavt nivå**

| | |
|------------------|--|
| Måleområde | Opp til 25m |
| Temperatur: | -20 til 60gr/C |
| Batteri levetid: | Ca 5år. (Anbefaler å bytte hver 5.år.) 1års garanti levetid. |
| Sensor: | Laser |
| Måling: | Programmert hver 2.time. Kan endres ved oppsett |
| Installasjon | Kun montering. Ingen kabler. Tilkobling internett |
| Kapsling | IP65 |

Merk:

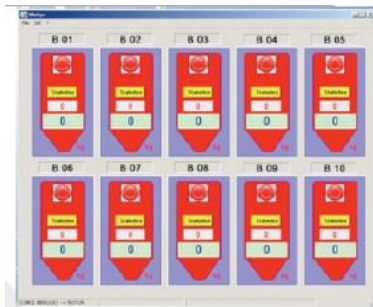
Lasermåler måler 1 fast punkt inne i siloen. Massen inni silo kan ha ulik form ut fra tømme-egenskap til silo og för-konsistens. Føler tar ikke høyde for disse forskjellene slik at det kan forekomme avvik. Før bestilling av för anbefaler vi å sjekke nivået i silo.



Veieceller

Mest nøyaktige avlesing der du får nivået oppgitt i kilo.

Kan få avlesing på display 1 eller 2 plasser, men og mulighet for å lese av nivå på pc. Kan sette alarm på lavt nivå.



| | |
|--------------|---|
| Måleområde | Opp til 200T |
| Sensor: | Veiecelle |
| Måling: | Momentant |
| Installasjon | Svakstrøm kabling mellom følere (inkl). Tilkobling 230V til sentral |
| Kapsling | IP 55 |

Kapasitiv følere:

Følere som monteres ved bunn og topp silo som tilkobles en nivåboks som viser nivået ved tom og full.



| | |
|--------------|---|
| Sensor: | Kapasitiv |
| Måling: | Momentant |
| Installasjon | 24V kabling mellom føler og sentral.Tilkobling 230V til sentral |
| Kapsling | IP55 |



www.helland-silo.no